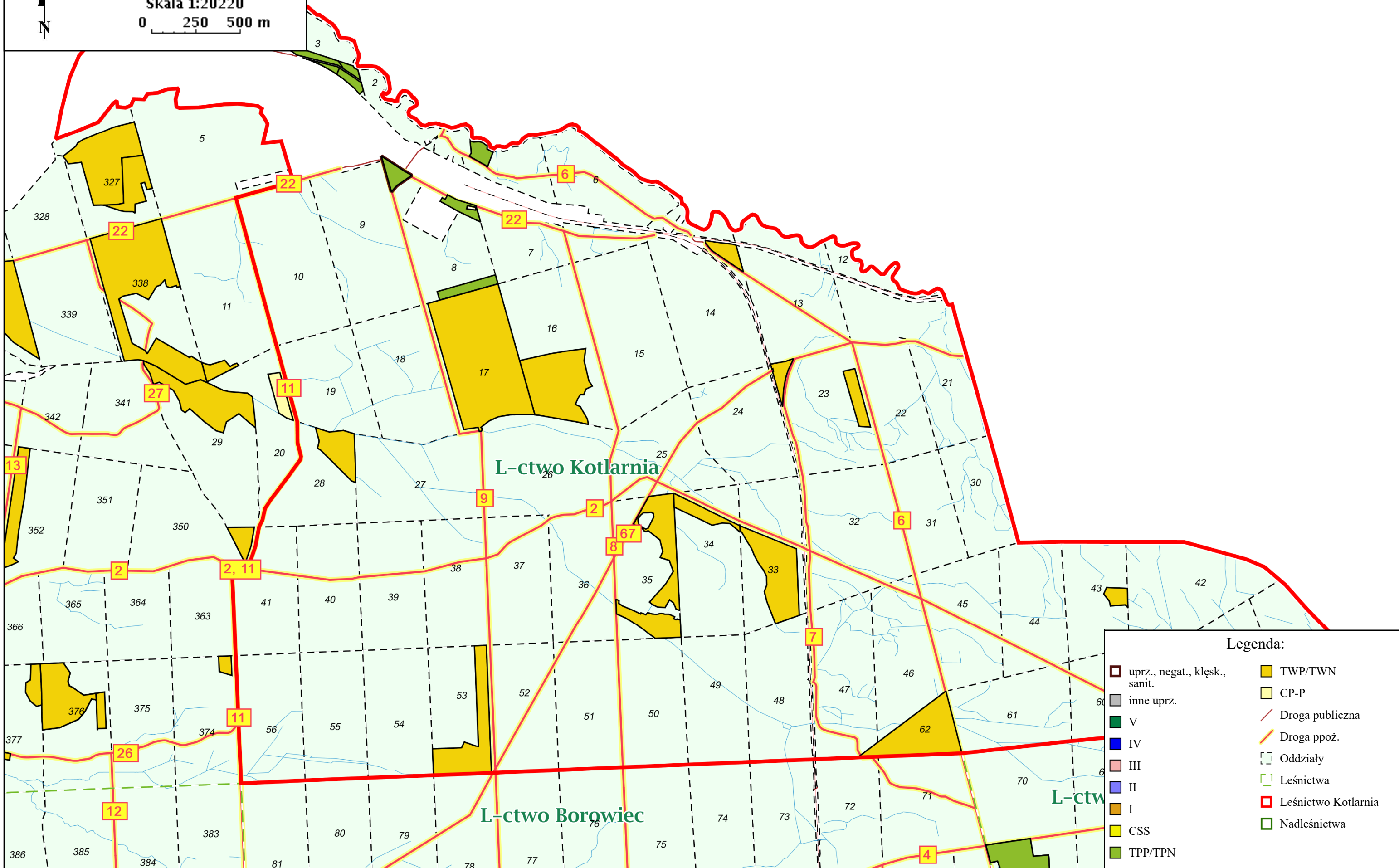




Załącznik nr 2.3.1. –  
charakterystyka leśnictwa  
w zakresie pozyskania  
Nadleśnictwo Rudy Raciborskie  
Leśnictwo Kotlarnia  
Stan na 08-11-2023



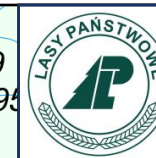
Skala 1:20220  
0 250 500 m



Charakterystyka leśnictwa w zakresie pozyskania drewna

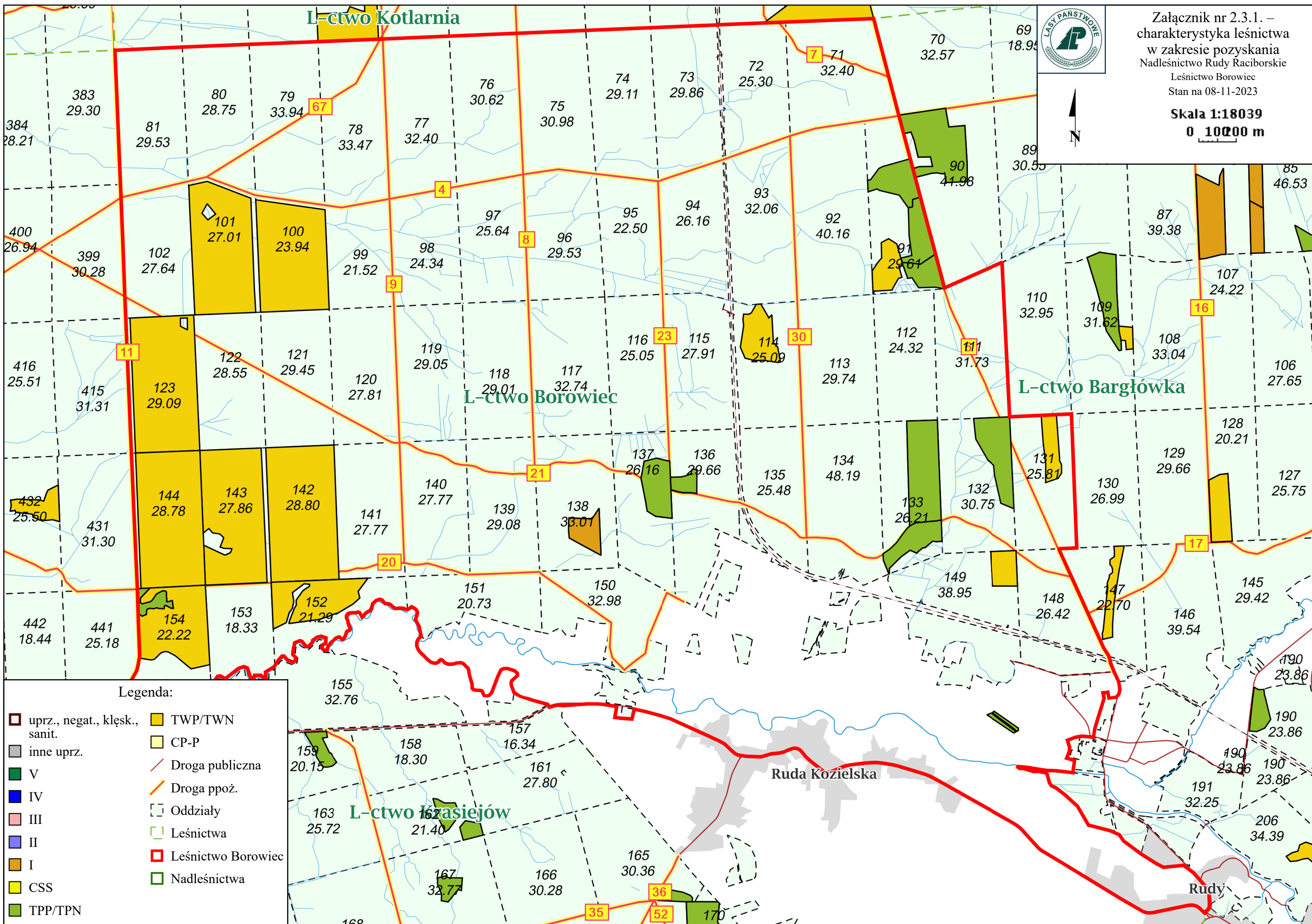
Leśnictwo Kotlarnia

Udział (m3) drewna iglastego [%]	70	%
Udział (m3) drewna optymalnego do pozyskania w technologii maszynowej [%]	0,0	%
Udział (m3) rębni pierwszych w cięciach rębnych ogółem [%]	0,0	%
Udział (m3) drewna pozyskiwanego z pozycji ze współczynnikiem > 1 [%]	5,2	%
Udział (m3) drewna zerwanego ze współczynnikiem > 1 [%]	0,0	%
Udział (m3) drewna kłodowanego (WK) iglastego w drewnie W iglastym [%]	0,0	%
Udział (m3) S2 krótkiego (poniżej 1,5 mb) w S2 [%]	0,0	%



Załącznik nr 2.3.1. –  
charakterystyka leśnictwa  
w zakresie pozyskania  
Nadleśnictwo Rudy Raciborskie  
Leśnictwo Borowiec  
Stan na 08-11-2023

**Skala 1:18039**  
0 10000 m



Charakterystyka leśnictwa w zakresie pozyskania drewna

Leśnictwo Borowiec

Udział (m3) drewna iglastego [%]	87	%
Udział (m3) drewna optymalnego do pozyskania w technologii maszynowej [%]	28	%
Udział (m3) rębni pierwszych w cięciach rębnych ogółem [%]	100	%
Udział (m3) drewna pozyskiwanego z pozycji ze współczynnikiem > 1 [%]	0,0	%
Udział (m3) drewna zerwanego ze współczynnikiem > 1 [%]	0,0	%
Udział (m3) drewna kłodowanego (WK) iglastego w drewnie W iglastym [%]	70	%
Udział (m3) S2 krótkiego (poniżej 1,5 mb) w S2 [%]	0,0	%

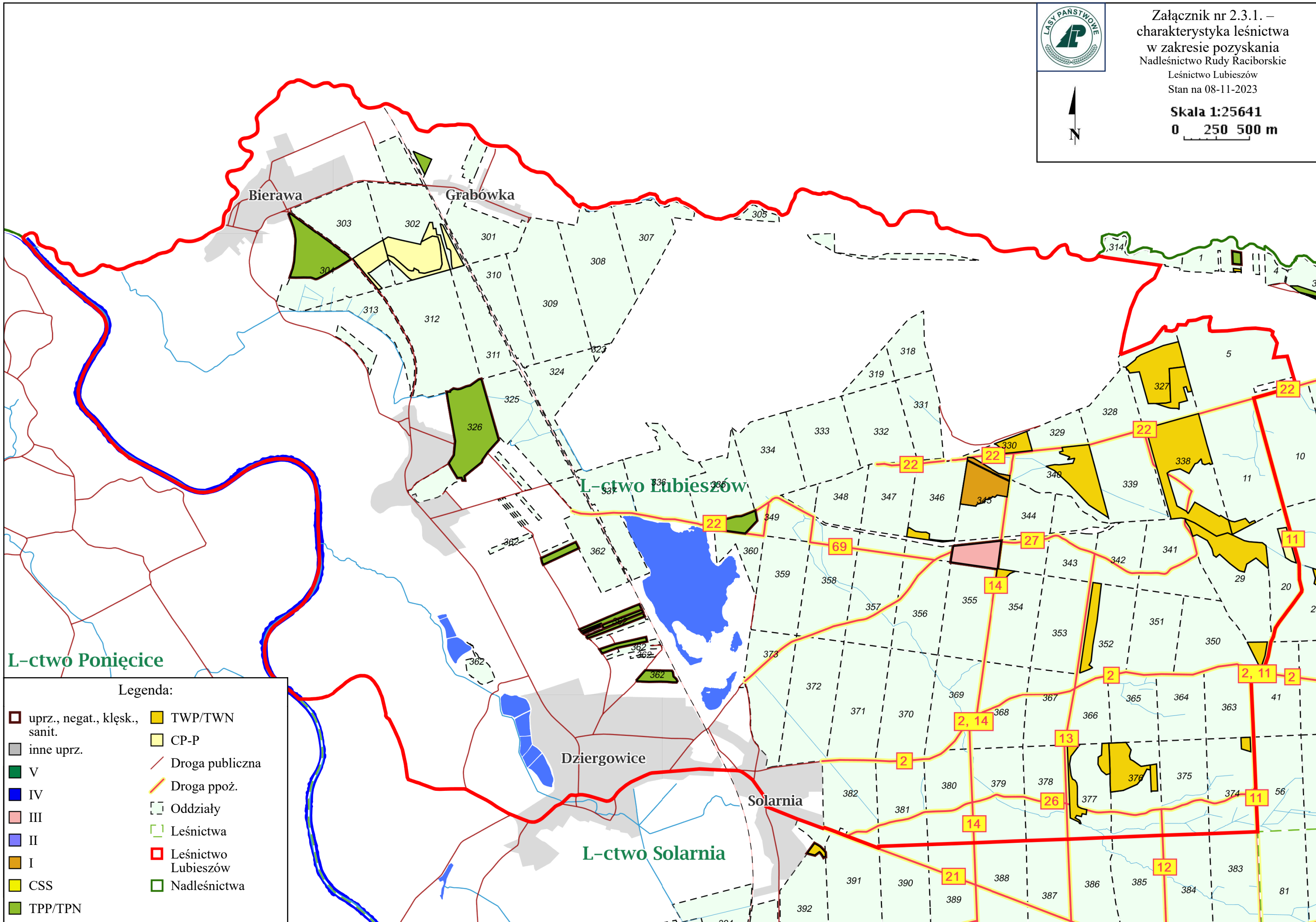




Załącznik nr 2.3.1. –  
charakterystyka leśnictwa  
w zakresie pozyskania  
Nadleśnictwo Rudy Raciborskie

Leśnictwo Lubieszów  
Stan na 08-11-2023

Skala 1:25641  
0 250 500 m



L-ctwo Ponięcie

L-ctwo Lubieszów

L-ctwo Solarnia

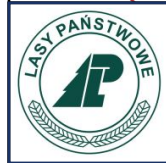
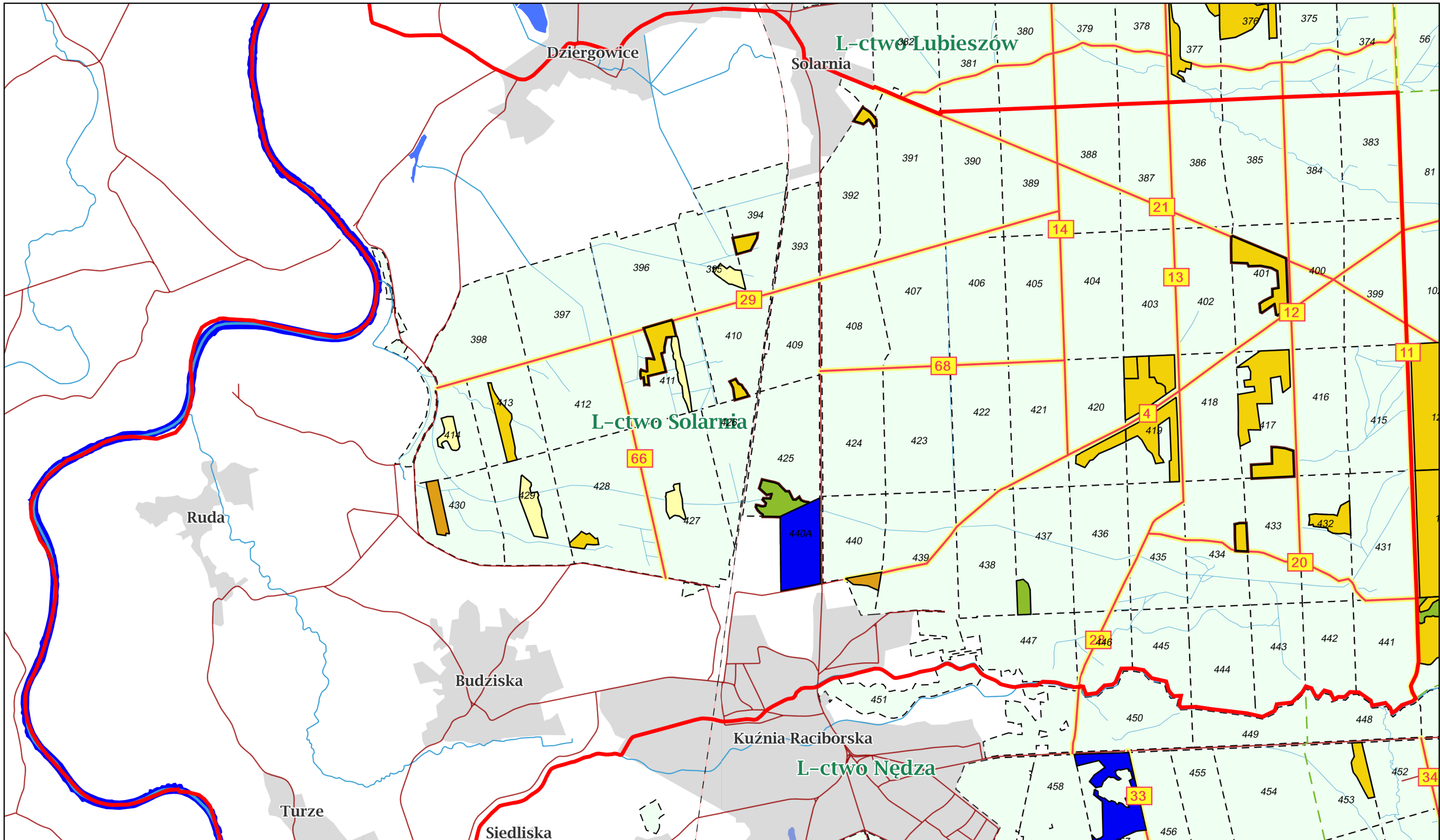
Legenda:

- |                               |                     |
|-------------------------------|---------------------|
| uprz., negat., klęsk., sanit. | TWP/TWN             |
| inne uprz.                    | CP-P                |
| V                             | Droga publiczna     |
| IV                            | Droga ppoż.         |
| III                           | Oddziały            |
| II                            | Leśnictwa           |
| I                             | Leśnictwo Lubieszów |
| CSS                           | Nadleśnictwa        |
| TPP/TPN                       |                     |

Charakterystyka leśnictwa w zakresie pozyskania drewna

Leśnictwo Lubieszów

Udział (m3) drewna iglastego [%]	89	%
Udział (m3) drewna optymalnego do pozyskania w technologii maszynowej [%]	55	%
Udział (m3) rębni pierwszych w cięciach rębnych ogółem [%]	28	%
Udział (m3) drewna pozyskiwanego z pozycji ze współczynnikiem > 1 [%]	40	%
Udział (m3) drewna zerwanego ze współczynnikiem > 1 [%]	5,8	%
Udział (m3) drewna kłodowanego (WK) iglastego w drewnie W iglastym [%]	38	%
Udział (m3) S2 krótkiego (poniżej 1,5 mb) w S2 [%]	0,0	%



Załącznik nr 2.3.1. –  
charakterystyka leśnictwa  
w zakresie pozyskania  
Nadleśnictwo Rudy Raciborskie  
Leśnictwo Solarnia  
Stan na 08-11-2023

Skala 1:23148  
0 250 500 m

- uprz., negat.,  
klęsk., sanit.
- inne uprz.
- V
- IV
- III

- II
- I
- CSS
- TPP/TPN
- TWP/TWN

- CP-P
- Droga  
publiczna
- Droga ppoż.
- Oddziały
- Leśnictwa

- Leśnictwo  
Solarnia
- Nadleśnictwa

Legenda:

Charakterystyka leśnictwa w zakresie pozyskania drewna

Leśnictwo Solarnia

Udział (m3) drewna iglastego [%]	71	%
Udział (m3) drewna optymalnego do pozyskania w technologii maszynowej [%]	11	%
Udział (m3) rębni pierwszych w cięciach rębnych ogółem [%]	67	%
Udział (m3) drewna pozyskiwanego z pozycji ze współczynnikiem > 1 [%]	42	%
Udział (m3) drewna zerwanego ze współczynnikiem > 1 [%]	0,0	%
Udział (m3) drewna kłodowanego (WK) iglastego w drewnie W iglastym [%]	52	%
Udział (m3) S2 krótkiego (poniżej 1,5 mb) w S2 [%]	0,0	%